



NEV系列电磁阀

- 安全防爆
- *Ex d IIC Gb T6*
- *Ex tb IIIC Db IP67*
- 不锈钢壳体



产品特性

- 防爆级别：Ex d IIC Gb T6; Ex tb IIIC Db IP67, 符合EN/IEC 60079标准, 及EC安全指令
- 两种动作方式, 直动型和先导型
- 特有的低功率线圈
- 线圈用金属件防护, 级别达到H级
- 在低温环境中, 保持优越的性能
- 壳体带有1/2"NPT进线螺纹接口, 也可选择M20×1.5形式
- 相应速度快: 75 - 100 ms
- 管接口螺纹为 1/4" NPT符合ANSI 1.20.3



壳体和上盖: 不锈钢316 SS
 线圈: 24V DC, 3.7 W或1.8 W H级
 地线螺丝: 不锈钢316 SS
 防爆等级: Ex d IIC Gb T6
 Ex tb IIIC Db IP67



安全防爆, 密封可靠

省电低功耗

316 SS不锈钢材质

低温应用好

产品结构

防护等级：IP67



内置在电路板上的二极管，保护DCS系统和其他仪表，避免因电源中断而损坏

低功耗：3.7W，24V DC
线圈绝缘等级：H级

进线螺纹接口：
1/2" NPT或M20×1.5

直动形式，无需最小动作
压力，流量大，响应快

线圈外壳：不锈钢316 SS

低温性能优越
O型圈：-60℃ ~ +65℃

阀体：不锈钢316 SS
接口：1/4" NPT

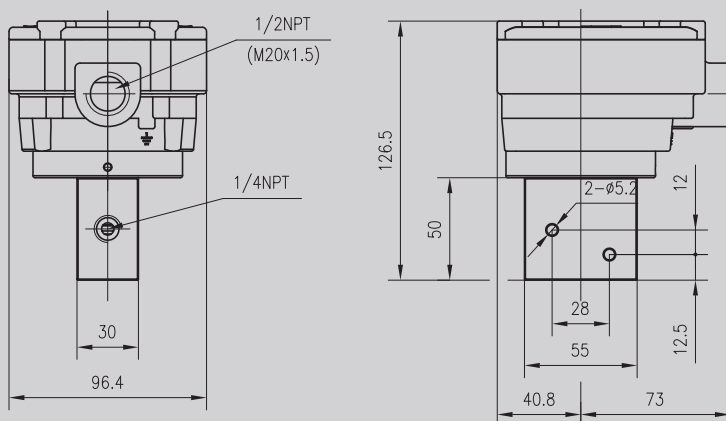
两位三通(3/2) 直动型



| 参数 | 说明 |
|-----------|-----------------------------------|
| 压差 | 0 - 10 Bar |
| 电压 | DC(=): 24V, ±10% |
| 功率 | 3.7W |
| 安全条令 | IEC 335 |
| 最小通径 | 5.7 mm |
| 温度范围 | -40℃ ~ +70℃ |
| 流量系数 (Kv) | 0.45 m ³ /h, 7.5 L/min |
| 防护等级 | IP 67 |
| 防爆等级 | Ex d IIC Gb T6, Ex tb IIIC Db |
| 电气接口 | 1/2" NPT |
| 工作周期 | 100% |
| 最大粘度 | 65 CST (mm ² /s) |

接触介质的零件材质

| 名称 | 材质 |
|------|-------------|
| 阀体 | AISI 316不锈钢 |
| 阀杆 | 不锈钢 |
| 套管 | 不锈钢 |
| 动铁芯 | 不锈钢 |
| 弹簧 | 不锈钢 |
| 密封套件 | F(VMQ) |
| 密封阀座 | PTFE |



若需手动复位, 请在订单中注明。
 阀门可360° 旋转, 可装在任何方向。也可选择铜阀门。

若需更多细节, 请联系我们。

先导型 两位五通(5/2) 两位三通 (3/2)

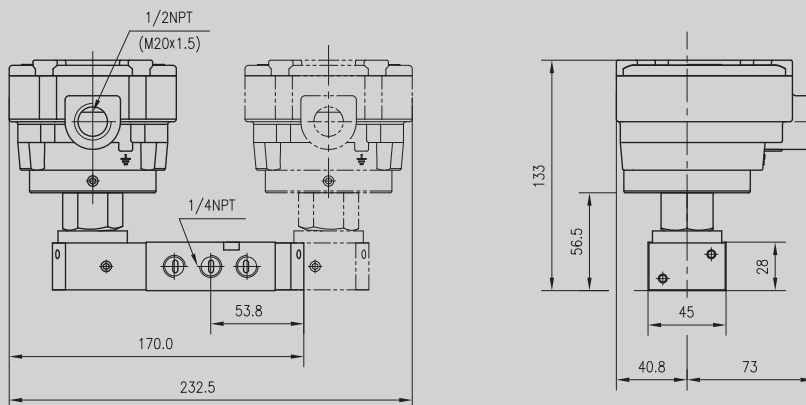
防爆电磁阀，应用于恶劣的环境，先导式动作方式；阀体1/4"接口，"NAMUR" 标准连接，3/2或5/2带转接板



接触介质的零件材质

| 参数 | 说明 |
|----------------|-------------------------------|
| 压差 | 2 - 10.4 bar |
| 电压 | DC(=): 24V, ±10% |
| 功率 | 1.8W 或 3.7W |
| 安全条令 | IEC 335 |
| 最小通径 | 6 mm |
| 温度范围 | -40 C ~ +70 C |
| 流量系数(Kv) | 0.6 m³/h, 10 L/min |
| 防护等级 | IP 67 |
| 防爆等级 | Ex d IIC Gb T6, Ex tb IIIC Db |
| 电气接口 | 1 /2" NPT |
| 线圈绝缘等级 | H |
| 流量(Qv , 6 bar) | 700 L/min(ANR) |

| 名称 | 材质 |
|----------|-------------|
| 阀体 | AISI 316不锈钢 |
| 端盖 (弹簧端) | 不锈钢 |
| 接口面板 | 不锈钢 |
| 先导端盖 | 不锈钢 |
| 套管 | 不锈钢 |
| 动铁芯 | 不锈钢 |
| 弹簧 | 不锈钢 |
| 密封件 | F(VMQ) |
| 上阀板 | PA |
| 阀板圈 | POM |
| 阀座 | 铜/ 316SS |
| 阀座内件 | POM |
| 短路环 | 铜 |



更详细资料，请联系我们。

安装维护指南

安 装

电磁阀安装场所必须在铭牌规定技术范围之内。产品不允许改装，若必须进行需先经过生产厂家或经销商的同意。安装前，先将管路泄压，并将管路清理干净。阀门可以安装到任何方位。阀体上有流向和接口标示。

管道连接必须符合铭牌上所指示的尺寸，并相应地安装。

警告：

- 减少连接可能导致操作不当或出现故障。
- 为保护电磁阀，请在进口侧安装一个滤网或过滤器，并尽可能靠近阀门。
- 在紧固时如使用胶带、胶水、喷剂或类似的产品，必须避免其进入系统。
- 使用恰当的工具。用扳手时，应将扳手尽可能的靠近连接点。
- 避免损坏阀门，一定不要过度的拧紧管子连接处。
- 不能讲电磁阀作为杠杆使用。
- 连接的管路不能对电磁阀有任何的扭转力矩或拉紧应力。

维修/维护

电磁阀的维修取决于工作条件，建议定期清洗。维修维护时间的选择取决于介质和现场情况。在维修期间，应检查部件是否过度磨损。一套完整的内部部件可用作备用组件。如在安装/维护期间有问题或疑问时，请与我们联系。

电气连接

电气连接时，必须由经过培训的人员进行，并要符合当地规定和相关标准。

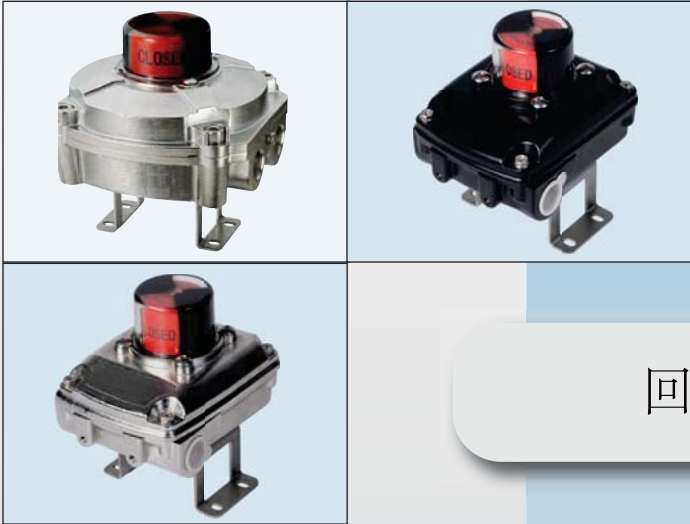
警告：

- 接线前，关闭电源，切断接线回路部分的供电。
- 在正式使用前，所有的电气螺丝端子必须按照标准进行适当的紧固。
- 电压电子元件必须进行牢固接地，并符合当地标准规定。
- 该设备可以有列电气终端：
- 压线端子连接符合ISO4400标准（当正确连接能达到IP65防护等级）
- 金属外壳的“Pg”螺纹格兰接头。

拆卸组装

按一定的顺序拆卸。仔细注意所提供的部件的爆炸视图。

1. 拆卸固定夹和垫片，并从套管总成上拆下线圈。（注意：当金属夹扣拆卸时，它会向上弹起。）拆卸弹簧垫圈。
2. 旋下套管总成，拆下O型圈。
3. 拆下上O型圈。
4. 取出磁芯部分，取下垫片。
5. 拆卸完毕。清理或修复各部件。
6. 按相反步骤，完成重新组装。



回讯器



NAMUR 电磁阀



气动执行器



适配器

防爆系列电磁阀



订货选型

